



# BEDIENUNGSANLEITUNG

## Luftreiniger ALR160

### !!! BITTE BEACHTEN !!!

Vor der Erstinbetriebnahme muss die Folienverpackung des Filtersets entfernt werden.



Vielen Dank für den Kauf dieses Produkts. Der Luftreiniger ist mit modernster, energiesparender Technik und hoch wirksamen Filtern ausgestattet.

Bitte lesen Sie vor der Erstinbetriebnahme die Bedienungsanleitung sorgfältig durch und bewahren Sie diese für späteres Nachschlagen auf.

**Hinweis:** Einige Gehäuseteile sind mit Schutzfolien versehen, um ein Zerkratzen zu verhindern. Bitte entfernen Sie diese Schutzfolien erst dann, wenn Sie sicher sind, dass Sie den Luftreiniger behalten.

#### Service-Adresse

alfda Artikel für Allergiker Handels-GmbH  
Wörth 19  
DE-94034 Passau  
Tel.: +49 (0) 851 - 85 16 38 - 88  
Fax: +49 (0) 851 - 85 16 38 - 30  
eMail: [verkauf@alfda.de](mailto:verkauf@alfda.de)  
Internet: [www.alfda.de](http://www.alfda.de)  
Unsere WEEE-Reg.-Nr.: DE 87819261

#### !!! Hinweis zur Inbetriebnahme bei kalter Witterung !!!

Gerät vor Inbetriebnahme für 2-3 Stunden in einen beheizten Raum stellen. Das durch den Transport ausgekühlte Motoröl passt sich der Umgebungstemperatur an, Nebengeräusche werden so vermieden.

### Inhaltsverzeichnis

Service-Adresse.....	Seite 1	7. Bedienung - Betriebseinstellungen.....	Seite 5
1. Kurzhinweise für den Einsatz.....	Seite 2	8. Filtereinbau.....	Seite 6
2. Sicherheitshinweise.....	Seite 2	9. Pflege und Wartung.....	Seite 6
3. Technische Daten.....	Seite 2	10. Filteraustausch / Ersatzfilter.....	Seite 6
4. Filteraufbau.....	Seite 3	11. Störungsbeseitigung.....	Seite 7
5. Aufstellung.....	Seite 3	12. Garantiebedingungen.....	Seite 7-8
6. Komponenten.....	Seite 4	13. Entsorgungsinformationen.....	Seite 8

## 1. Kurzhinweise für den Einsatz

Der Luftreiniger alfa ALR160 ist einfach zu bedienen. Alternativ zur integrierten Timer-Funktion kann er auch über eine externe handelsübliche Zeitschaltuhr gesteuert (ein- und ausgeschaltet) werden.

**Für eine effektive Luftreinigung empfehlen wir wie folgt vor zu gehen:**

- Lüften Sie ausgiebig 2 – 3 Mal täglich und schalten Sie danach in jedem Fall den Luftreiniger ein.
- Um eine optimale Luftreinigung zu erzielen, sollte der Luftreiniger so lange betrieben werden, bis eine mindestens 2-fache Reinigung der Raumluft erzielt wurde.

### **Beispiele hierzu:**

Raumgröße	Betriebszeit mindestens	Ventilator-Stufe
~10 m <sup>2</sup> / 25 m <sup>3</sup>	~ 45 Min.	1 (klein)
~10 m <sup>2</sup> / 25 m <sup>3</sup>	~ 20 Min.	3 (groß)
~20 m <sup>2</sup> / 50 m <sup>3</sup>	~ 50 Min.	2 (mittel)
~20 m <sup>2</sup> / 50 m <sup>3</sup>	~ 40 Min.	3 (groß)
~30 m <sup>2</sup> / 75 m <sup>3</sup>	~ 80 Min.	2 (mittel)
~30 m <sup>2</sup> / 75 m <sup>3</sup>	~ 60 Min.	3 (groß)



**Für die Nutzung im Schlafzimmer** empfehlen wir den zeitlich begrenzten Betrieb des Luftreinigers in hoher Stufe abends nach dem Lüften und bei Bedarf dauerhaft in der Nacht im Sleep-Modus. Das Fenster kann hierbei geöffnet bleiben. Im Falle von Pollenflug stellen Sie den Luftreiniger möglichst zwischen Fenster und Bettbereich auf. Wir empfehlen, die Ionisation im Schlafbereich nur kurzzeitig zu nutzen, da diese bei sensiblen Menschen zu Schlafstörungen führen kann.

Bei zunehmendem Sättigungsgrad des Filterelements verlängern sich die erforderlichen Betriebszeiten.

## 2. Sicherheitshinweise

- Bitte entpacken Sie die Filter vor Gebrauch, da sonst keine Filterwirkung erzielt wird. Der Luftreiniger kann zudem Schaden nehmen!
- Blockieren Sie niemals den Lufteintritt oder den Luftaustritt des Gerätes.
- Stellen Sie den Luftreiniger nicht in die Nähe von Öfen, Herden etc. und vermeiden Sie Fett-Aerosole, Hitze und Spritzwasser im und am Gerät.
- Bitte ziehen Sie den Netzstecker, wenn das Gerät für eine längere Zeit nicht verwendet wird.
- Verwenden Sie zur Reinigung des Gehäuses kein Wasser oder Reinigungsmittel, um Schäden zu vermeiden.

## 3. Technische Daten \*)

Modell	ALR160
Stromversorgung	220-240V 50 Hz
Leistung min. / max. ca.	18 / 31 Watt
Stromaufnahme Standby	1,07 Watt
Luftleistung Sleep   min. / medium / max. ca.	69 / 120 / 163 m <sup>3</sup> /h
Lautstärke Sleep   min. / max. ca.	23,3 / 39,3 dB(A)
Netto Gewicht ca. / Brutto-Gewicht ca.	4,8 kg / 5,8 kg
Abmessungen (L x B x H)	329 x 174 x 509 mm
Kabellänge ca.	1,4 m
Schutzisolierung	Schutzklasse II
Empf. Raumgröße optimal / maximal	bis 15 m <sup>2</sup> (37,5 m <sup>3</sup> ) / bis 30 m <sup>2</sup> (75 m <sup>3</sup> )

\*) basierend auf ungebrauchtem alfaCleanAIR Filterelement.

## 4. Filteraufbau



### Filterelement alfdaCleanAIR (Standardausführung).....Art.-Nr.:157596

bestehend aus dem **blauen textilen Vorfilter** (Baumwolle) zur Grobstaubfilterung, dem **HIMOP-Filter** (High Efficiency Multi oxidation pottery and Porcelain Granule Efficiency Particulate Airfilter): mit hoher Filterleistung. Schwebstofffilter zur Filterung von Feinstaub, Hausstaub und allergenen Partikeln. Wirkungsgrad: 99% bei 0,3 µm Partikelgröße.



### Filterelement alfdaAntiSMOKE (Alternative 1).....Art.-Nr.:157597

bestehend aus dem **schwarzen textilen Vorfilter** (Baumwolle) zur Grobstaubfilterung, dem **HEPA-Active-Carbon-Spezialfilter** mit hoher Speicherkapazität für schädliche Gase, Rauch und Gerüche. Wirkungsgrad: > 99,5% für Belastungen bis 0,1 µm Größe entsprechend EN 1822-1:2009

### Filterelement alfdaTrueHEPA (Alternative 2)

bestehend aus 2 Filterelementen



#### FILTERELEMENT 1.....Art.-Nr.:157598

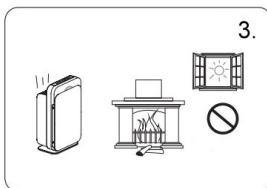
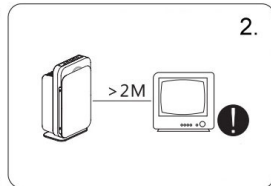
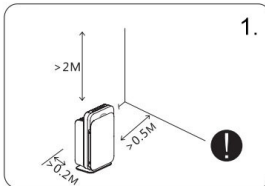
dem **grünen textilen Catechin-Vorfilter** (Baumwolle) zur Grobstaubfilterung mit zusätzlicher antibakterieller Wirkung, dem **Feinstaubfilter** zur Filterung von Staub- und Allergenbelastungen. Wirkungsgrad: 90-95% bei 0,4 µm Partikelgröße.

#### FILTERELEMENT 2.....Art.-Nr.:157599

dem **HEPA-Filter** (High Efficiency Particulate Airfilter): mit hoher Filterleistung von Schwebstoffen und feinsten Partikeln/Allergenen. Wirkungsgrad: > 99,95 % für Belastungen bis 0,1 µm entsprechend EN 1822-1:2009

- **Ionisator (zuschaltbar):** zur Erzeugung negativer Ionen (Kapazität 10.000.000 / cm<sup>3</sup>) und "Auffrischung der Raumluft".
- **Dunenfilter – Zusatzfilter (optional)**.....Art.-Nr.:157744 bestehend aus dem waschbaren Spezialfilterflies zum Einsatz bei Vogelfederstaub als Schutz des Hauptfilterelements.

## 5. Aufstellung



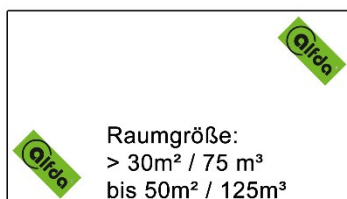
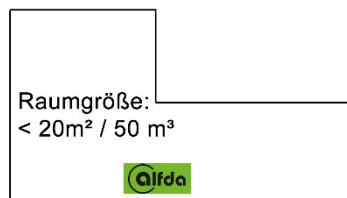
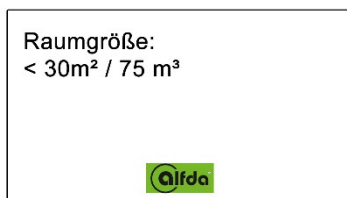
1. 20 cm Abstand zur Wand, 50 cm Abstand am Lufteintritt und 2 m Abstand zur Decke einhalten.
2. 2 m Abstand zu Multi-Media-Produkten einhalten
3. Vor direkter Sonneneinstrahlung schützen. Der Luftreiniger ersetzt nicht das notwendige Lüften (Sauerstoffzufuhr) insbesondere auch in Räumen mit Kaminöfen.
4. **WICHTIG: Der Luftreiniger ist nicht geeignet, fett- oder ölhaltige Luft zu filtern oder in Fertigungsprozessen eingesetzt zu werden!**

5. Damit der Luftreiniger eine gute Luftreinigungsleistung erzielen kann, muss die Raumaufteilung bei der Aufstellung berücksichtigt werden.

Nachfolgend erhalten Sie einige Beispiele hierzu:

Bei Räumen, die größer als 30 m<sup>2</sup> / 75 m<sup>3</sup> sind oder sehr verwinkelt sind, ist es sinnvoll, 2 Geräte einzusetzen.

Um den bestmöglichen Nutzen durch den Luftreiniger zu erzielen, richten Sie den Standort und Betrieb zudem entsprechend hoher Luftbelastung aus.



## 6. Komponenten



- (1) Bedienfeld
- (2) Display
- (3) Frontplatte
- (4) Lufteintritt



- (1) Tragegriff
- (2) Luftaustritt
- (3) Ionisator
- (4) Produktlabel
- (5) Stromkabel

### Bedienfeld und Display am Gerät:

#### Bedienfeld



- (1) Logo - ohne Funktion
- (2) Ionisator Ein / Aus
- (3) Ventilatorstufe
- (4) Ein / Aus-Schalter
- (5) Timerfunktion
- (6) Sleep-Modus

#### Display



- (1) Anzeige Lüfterstufe  
& Sleep-Modus (gedimmt)
- (2) Ionisator Ein / Aus
- (3) Anzeige Lüfterstufe
- (4) IR-Sensor für Fernbedienung
- (5) Timer

## 7. Bedienung

Schließen Sie das Netzkabel des Gerätes an. Durch Drücken der Power-Taste beginnt der Luftreiniger in der voreingestellten Ventilatorstufe zu arbeiten, der Ionisator ist ausgeschaltet, das Display zeigt den eingestellten Betriebsmodus optisch an.



**On / Off-Taste:** Durch das Drücken der Power-Taste wird das Gerät ein- bzw. ausgeschaltet. Beim Wiedereinschalten des Gerätes wird der zuvor gewählte Betriebsmodus fortgesetzt. Dies kann bei Bedarf durch Änderung der Einstellungen verändert werden.



**Ventilator Speed-Taste:** Drücken Sie die Taste zur Auswahl der gewünschten Lüfter-Geschwindigkeit. Das Display zeigt die eingestellte Lüfterstufe optisch an.



Durch die Nutzung der **Timer-Funktion** ist die zeitliche Begrenzung der Lüfterlaufzeit von 1 bis 12 Stunden möglich. Das Gerät schaltet sich nach Ablauf der eingestellten Laufzeit automatisch aus. Die Timerfunktion kann mit allen anderen Einstellungen kombiniert werden. \*)



Bei Wahl des **Sleep-Modus** läuft der Luftreiniger in einer sehr leisen Betriebsweise mit reduzierter Luftleistung. Die Displayanzeigen werden gedimmt so dass diese bei Dunkelheit im Raum nicht stören. Der Sleep-Modus kann bei Bedarf mit der Timer-Funktion und/oder Ionisation kombiniert werden. Durch Drücken einer beliebigen Taste während des Sleep-Modus wird dieser beendet.

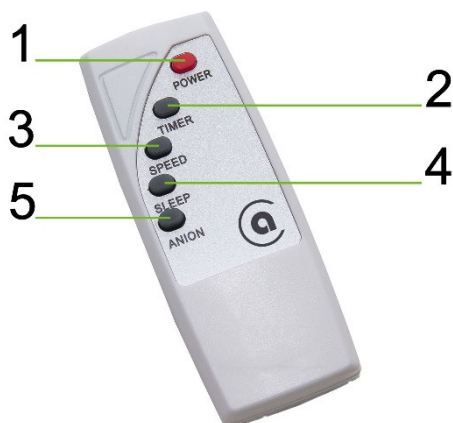


Durch Drücken der Taste für den **Ionisator** wird dieser ein- bzw. ausgeschaltet mit entsprechender Anzeige auf dem Display dargestellt.

\*) Einstellungsmöglichkeiten der Timerfunktion: 30 Minuten Taktung → Stunde 1-10 / 1 Stunden Taktung → Stunde 10-12

**Externe Zeitschaltuhr:** Der Luftreiniger kann über eine handelsübliche externe Zeitschaltuhr oder durch Nutzung einer WLAN-gesteuerten Steckdose ein- und auch ausgeschaltet werden. Hierzu muss das Gerät eingeschaltet bleiben. Der Luftreiniger läuft dann in der zuletzt eingestellten Ventilator-Stufe. Der Ionisator bleibt je nach vorherigem Betrieb ein- oder ausgeschaltet. Diese Zeitschaltuhr ist nicht im Lieferumfang enthalten.

### Fernbedienung



- (1) Ein / Aus-Schalter
- (2) Timer-Funktion
- (3) Ventilatorstufe
- (4) Sleep-Modus
- (5) Ionisator Ein / Aus

### Bedienung per Fernbedienung

Die Funktionen sind identisch mit den über die Funktionstasten am Gerät einzustellenden Betriebsmodi. Richten Sie die Fernbedienung auf die Frontseite des Luftreinigers und wählen Sie die gewünschte Einstellung.

## 8. Filtereinbau



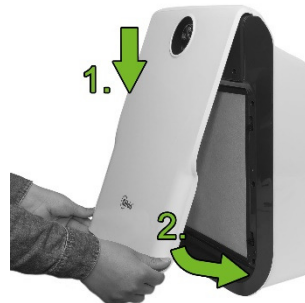
1. Nehmen Sie die Frontplatte des Gerätes wie abgebildet ab. Zuerst unten von der Magnethalterung lösen und nach oben wegheben.



2. Drehen Sie die vier Befestigungsbügel wie abgebildet um 90 Grad so dass Sie den Filtereinsatz entnehmen können.



3. Nehmen Sie die Filtereinheit aus dem Gerät und entpacken Sie diese aus der Schutzfolie.



4. Setzen Sie das Filterelement mit Blick auf den Baumwollfilter (blau, schwarz, grün) wieder ein, arretieren Sie die Befestigungsbügel für einen sicheren Halt der Filtereinheit und bringen Sie die Frontplatte wieder an.

**Vor der ersten Inbetriebnahme muss die Schutzverpackung der Multi-Filtereinheit entfernt werden!**

### Hinweis zu Filtereinsatz alfaTrueHEPA

Der Filtereinsatz alfaTrueHEPA besteht aus 2 HEPA-Filtern. Setzen Sie zuerst das weiße HEPA-Filter (Filterelement 2) mit den Griffflaschen nach vorne in das Gerät ein. Anschließend setzen Sie das HEPA-Filter (Filterelement 1) mit Blick auf den grünen Baumwollfilter ein.

## 9. Wartung

Bitte den Stecker ziehen und das Gerät vom Stromnetz trennen, bevor Sie Wartungsarbeiten am Gerät vornehmen. Die Filter dürfen nicht mit Wasser oder Reinigungsmitteln gesäubert werden, da sie sonst ihre Wirksamkeit verlieren. Das Baumwollfilter sollte spätestens jeweils nach 4-6 Monaten vorsichtig mit der Polsterdüse des Staubsaugers abgesaugt werden.

## 10. Filteraustausch / Ersatzfilter

Die Haltbarkeit der Filterelemente beträgt bis zu 1,5 Jahre bei einem täglichen 4-stündigen Betrieb. Wenn das Gerät längere Zeit nicht genutzt wird, empfehlen wir das Filter aus dem Gerät zu entnehmen und in Folie luftdicht zu verpacken.

Beachten Sie, dass das alfaAntiSMOKE-Filterelement seine Wirkung auch bei Nichtnutzung verbraucht und deshalb spätestens 2 Monate nach dem Kauf in Gebrauch genommen werden sollte.

Die maximale geruchs- und schadstofffilternde Wirkung des alfaAntiSMOKE-Filterelements beträgt 1 Jahr nach Entpacken des Filters.

Die mögliche Nutzungszeit ist abhängig vom Grad der Raumluftbelastungen und den Nutzungszeiten des Luftreinigers. Nikotin und Tabakrauch, Belastungen durch Renovierungsarbeiten u. ä. verkürzen die Haltbarkeit des Filterelements.

**Ersatzfilter erhalten Sie unter [www.allergiker-shop-alfda.de](http://www.allergiker-shop-alfda.de)**

**Die entsprechenden Artikelnummern finden Sie auf Seite 3 / Punkt 4 (Filtereinbau)**



## 11. Störungsbeseitigung

Bitte lesen Sie folgende Hinweise, bevor Sie den Kundendienst kontaktieren:

**Gerät lässt sich nicht einschalten oder bedienen:** Prüfen Sie, ob der Netzstecker richtig eingesteckt ist und Strom zur Verfügung steht.

**Die Fernbedienung funktioniert nicht:** Prüfen Sie bitte, ob die Batterie richtig eingesetzt ist und über genügend Kapazität verfügt. Tauschen Sie die Batterie eventuell aus. Halten Sie zur Nutzung der Fernbedienung diese direkt in Richtung IR-Sensor an der Front-Seite des Gerätes.

**Das Gerät ist laut:** Prüfen Sie, ob die Filtereinheit in Folie verpackt ist und entfernen Sie diese. Prüfen Sie auch den Verschmutzungsgrad des Filterelements. Ein zunehmend verbrauchtes Filter führt zu einem höheren Luftwiderstand und kann das Laufgeräusch des Luftreinigers geringfügig erhöhen.

**Der Luftstrom am Austritt des Luftreinigers ist spürbar gemindert:** Prüfen Sie, ob der Austritt nicht versperrt ist. Das Filterelement ist durch die Partikel-, Staub- und Allergenfilterung zunehmend gesättigt und sollte ausgetauscht werden.

### **Gerüche oder Verschmutzungen werden nicht aus der Luft gefiltert – die Lautstärke ist erhöht:**

Bitte stellen Sie sicher, dass Lufteintritt und / oder Luftaustritt nicht blockiert sind und reinigen Sie diese vorsichtig mit dem Staubsaugerpinsel. Nehmen Sie die Filtereinheit aus dem Gerät und saugen das Bauwollvorfilter und das Filterset vorsichtig ab.

Bei Nutzung des alfaCleanAIR Filterelements besteht die Möglichkeit der Reaktivierung des HIMOP-Filters (Geruchsfilterung) indem Sie das textile Vorfilter entfernen und das Filterelement mit der dunklen Seite nach oben mehrere Stunden in das Sonnenlicht legen. Die Funktion des HEPA-Filters wird hierdurch nicht beeinflusst und die Haltbarkeit des HEPA-Filters verlängert sich dadurch nicht.

Bei Nutzung der alfaTrueHEPA – Filtervariante können lediglich partikelgetragene Gerüche gefiltert werden, gasförmige Gerüche bleiben ungefiltert. Nutzen Sie deshalb bei Bedarf das alfaCleanAIR-Filterelement oder das alfaAntiSMOKE-Filterelement.

Ist keine Besserung festzustellen, muss das Filterelement ausgetauscht werden.

## 12. Garantiebedingungen

Unsere Produkte unterliegen einer strengen Qualitätskontrolle. Sollte der von Ihnen gekaufte Luftreiniger dennoch nicht einwandfrei funktionieren, bedauern wir dies sehr und bitten Sie, sich an den autorisierten Kundendienst zu wenden.

Die Garantiezeit beträgt 2 Jahre ab Kaufdatum. Die Garantie gilt für das Land, in das der Luftreiniger vom Fachhändler geliefert wurde. Während der Garantiezeit werden Geräte, die aufgrund von Material- und Fabrikationsfehlern Defekte aufweisen, nach unserer Wahl repariert oder ersetzt. Ausgetauschte Geräte oder Teile von Geräten gehen in unser Eigentum über. Die Garantieleistungen bewirken weder eine Verlängerung der Garantiezeit für ausgetauschte Teile, noch setzen sie eine neue Garantie in Gang.

Garantieansprüche müssen unverzüglich nach Kenntniserlangung vom Defekt innerhalb der Garantiezeit geltend gemacht werden.

### **Zur Geltendmachung der Garantie sind folgende Schritte erforderlich:**

Setzen Sie sich bitte per E-Mail ([verkauf@alfda.de](mailto:verkauf@alfda.de)) mit dem Kundendienst in Verbindung und schildern Sie das Problem. Geben Sie bitte Ihren Namen und die Rechnungsnummer des Kaufbeleges an.

Sofern eine Einsendung vereinbart wird, senden Sie das Gerät sicher verpackt auf Ihre Kosten an den Kundendienst. Fügen Sie eine Kopie des Kaufbeleges bei, auf dem Sie den Defekt vermerken. Wenn der Defekt im Rahmen unserer Garantieleistung liegt, erhalten Sie ein repariertes oder neues Gerät portofrei zurück.

### **Garantieansprüche sind ausgeschlossen bei Schäden durch:**

- missbräuchliche oder unsachgemäße Behandlung
- Außeneinflüsse (Feuchtigkeit, Fett, Hitze, Überspannung, Staub etc.)
- Nichtbeachtung der für das Gerät geltenden Sicherheitsvorkehrungen
- Nichtbeachtung der Bedienungsanleitung
- Gewaltanwendung (z. B. Schlag, Stoß, Fall)
- Eingriffe, die nicht von der von uns autorisierten Serviceadresse vorgenommen wurden
- eigenmächtige Reparaturversuche
- Einsendung in nicht transportsicherer Verpackung.

Ferner unterliegen Filtereinsätze und Batterien keiner Garantie, da dies Verbrauchteile sind.

Vom Garantieumfang nicht (oder nicht mehr) erfasste Defekte oder Schäden am Gerät beheben wir ggfls. gegen Kostenerstattung. Für ein individuelles Angebot wenden Sie sich bitte an unseren Kundendienst.

Die Versandkosten gehen in diesem Fall zu Ihren Lasten.

© Händlerbund e.V. (erstellt von Rechtsanwalt Andreas Arit, Stand: 12.12.2011)

## **13. Hinweise zur Entsorgung**

### **Alte Elektrogeräte gehören nicht in den Hausmüll!**

Elektro- und Elektronikgeräte müssen gemäß der Richtlinie 2002/96/EG und nationalen Gesetzen getrennt vom allgemeinen Hausmüll über dafür staatlich vorgesehene Stellen entsorgt werden. Dies kann durch Rückgabe beim Kauf eines ähnlichen Gerätes oder durch Abgabe bei einer autorisierten Sammelstelle für die Wiederaufbereitung von Elektro- und Elektronik-Altgeräten geschehen. Batterien aus der Fernbedienung entsorgen sie bitte separat wie folgt beschrieben:

### **Hinweise zur Batterieentsorgung**

Im Zusammenhang mit dem Vertrieb von Batterien oder mit der Lieferung von Geräten, die Batterien enthalten, sind wir verpflichtet, Sie auf folgendes hinzuweisen:

Sie sind zur Rückgabe gebrauchter Batterien als Endnutzer gesetzlich verpflichtet. Sie können Altbatterien, die wir als Neubatterien im Sortiment führen oder geführt haben, unentgeltlich an unserem Versandlager (Wörth 19, 94034 Passau) zurückgeben.

Die auf den Batterien abgebildeten Symbole haben folgende Bedeutung:

Das Symbol der durchgekreuzten Mülltonne bedeutet, dass die Batterie nicht in den Hausmüll gegeben werden darf.

Pb = Batterie enthält mehr als 0,004 Masseprozent Blei

Cd = Batterie enthält mehr als 0,002 Masseprozent Cadmium

Hg = Batterie enthält mehr als 0,0005 Masseprozent Quecksilber.

Bitte beachten Sie die vorstehenden Hinweise.



### **Anschrift:**

alfda Artikel für Allergiker Handels-GmbH  
Wörth 19  
DE-94034 Passau

### **Kontakt:**

Telefon: +49 (0) 851 - 85 16 38 - 88  
Telefax: +49 (0) 851 - 85 16 38 - 30  
E-Mail: [verkauf@alfda.de](mailto:verkauf@alfda.de)

